



# PRESUPUESTO STEEL FRAMING

# PRESUPUESTO DE CONSTRUCCIÓN DE VIVIENDA

VALOR TOTAL CUBIERTO:

U\$D 610.- (\*)

VALOR TOTAL SEMICUBIERTO:

U\$D 305.- (\*)

OPCIONAL:

Pileta con revestimiento de venecitas y sistema de filtrado completo: U\$D 330.- x m2.

## FORMA DE PAGO

25% al realizar la firma

25% al iniciar la obra

25% al finalizar obra gris

25% a la entrega de llaves

(Estos porcentajes son estimativos, nos adaptamos a cada proyecto.)

(\*) Vigencia del presupuesto: 15 días desde el momento en el que es enviado.

(\*) Sujeto a modificaciones según índice C.A.C.

(\*) Esta propuesta también incluye herrajes de parrilla y canillas exteriores.

# ¿QUÉ INCLUYE EL SISTEMA?

## MOVIMIENTO DE SUELOS

Desmonte y nivelación de suelo vegetal, retiro de tierra, entoscado y compactación del terreno.

## PLATEA DE FUNDACIÓN

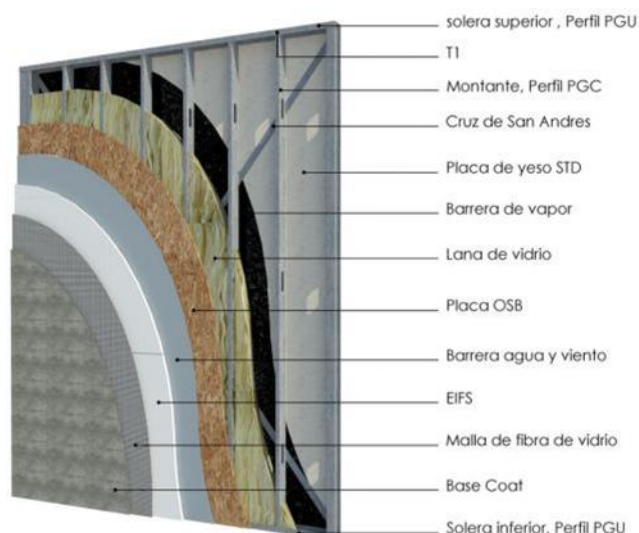
Platea de hormigón armado con malla electrosoldada de 15 x 15 ø6.

## CARPETA DE NIVELACIÓN

Carpeta de concreto hidrófuga sobre planta baja interior y semi cubiertos.

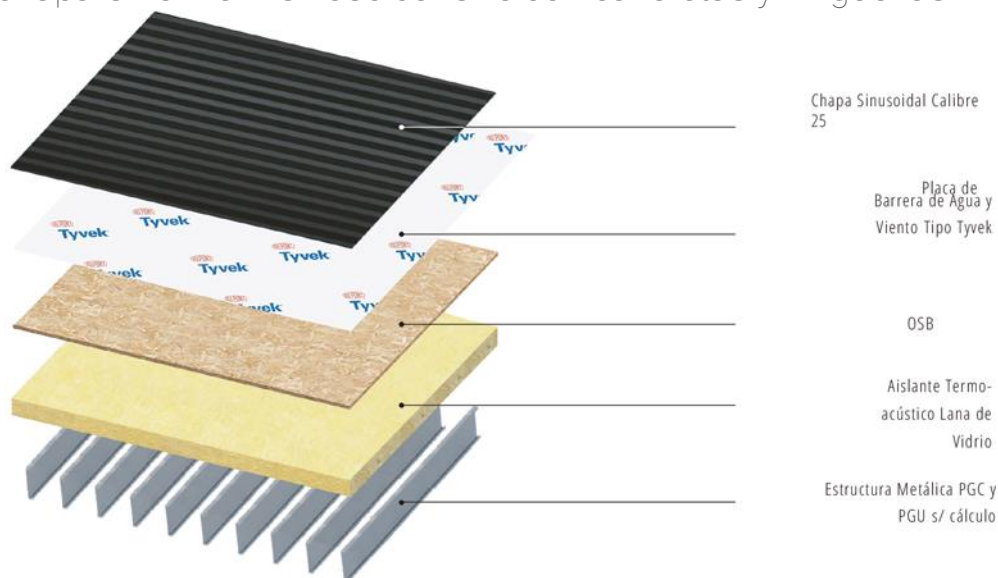
## MUROS EXTERIORES

Estructura de perfiles galvanizados PGC y PGU según cálculo con aislación termo acústica en su interior, cara externa con placa OSB, barrera hidrófuga tipo TYVEK, Sistema EIFS (telgopor LPS de alta densidad), Base Coat con malla de fibra de vidrio, y cara interna con barrera de vapor de polietileno de 200 micrones, terminada con placa de yeso de 12 mm con junta tomada con masilla y cinta micro perforada.



# CUBIERTA

Estructura de perfiles galvanizados PGC y PGU según cálculo con aislación termoacústica interior, cara externa con placa OSB, Barrera hidrófuga tipo TYVEK y chapa Cinc-Alum sinusoidal C25 con canaletas y zinguerías.



# REVESTIMIENTO EXTERIOR

Revestimiento plástico textura media (color a elección).

# SOLADOS Y REVESTIMIENTOS

Provisión y colocación de solados interiores y semi cubiertos y revestimientos (paredes en baño, cocina y lavadero). Provisión de porcelanato, pegamentos y pastina hasta \$4.000 por m<sup>2</sup>.

# PINTURAS

Látex interior blanco al agua sobre muros y cielorrasos previo a dos manos de enduido, lijado de la superficie y aplicación de fijador al agua. (No incluye pinturas color y/o satinadas).

# INSTALACIONES SANITARIAS

Instalación cloacal tipo Awaduct, instalación de gas termofusión con dos picos, la instalación pluvial hasta terreno absorbente, provisión de agua fría y caliente con cañerías en termofusión marca Tigre o similar y dos canillas de servicio exteriores.

## ARTEFACTOS

Incluye inodoro y mochila marca Ferrum Bari o similar, tapa de inodoro madera laqueada Ferrum o similar, Bidet marca Ferrum Bari o similar, Vanitory 60cm colgante Olmo o similar y grifería de ducha y bidet marca FV Libby o similar.

## INSTALACIONES ELÉCTRICAS

Cañería y cableado de un circuito cada 15 bocas de toma corrientes e iluminación, circuito para tomas especiales, bocas de TV (Solo cañería) por cada ambiente. Incluye el armado del tablero principal y bastidores marca ABB o similar y cables normalizados.

## ABERTURAS

Puerta exterior inyectada Oblack o similar, puertas placa interior Gromantti línea 2000, aberturas líneas Modena, vidrio DVH 3+3.

## AIRE ACONDICIONADO

Incluye preinstalación, desagüe y conexión eléctrica con circuito independiente. Cañería de cobre con caja de preinstalación.

## INGENIERÍA DE PANELIZADO

Según proyecto.



# ¿QUE INCLUYE LA PROPUESTA?

- Anteproyecto y proyecto.
- Gestión y trámites municipales.
- Armado de pilar de luz y certificados DCa.
- Bomba presurizadora.
- Mesada granito Gris Mara y muebles de cocina de melamina blancos.
- Solados exteriores.
- Placares y vestidores placa 18 mm.
- Accesorios de parrilla.
- Canillas exteriores.

## LA PRESENTE NO INCLUYE:

- Provisión y colocación de aires acondicionados.
- Ningún trabajo que no esté explícitamente detallado en la descripción.

PRODUCTO	MARCA
<b>ABERTURAS</b>	
Carpinterías (medidas según memoria descriptiva) Aberturas carpintería de aluminio* Vidrio Puerta de entrada* Puertas de interiores* Puertas de interiores corredizas* Puertas dobles* *Según proyecto	ALUAR MODENA DVH OBLAK o similar GROMANTTI línea 2000
<b>PLOMERÍA</b>	
Caño gas aprobado Llaves de paso aprobadas Aprobación de planos Honorarios de gasista matriculado Caño alimentación de agua 1" Caño alimentación de agua 1/2" Caño alimentación de agua 3/4" Caño desagües ø110 Caño desagües ø63 Caño desagües ø50 Caño desagües ø40 Tanque de agua 2.000 lts. Bomba presurizadora 1 HP	EPOXI / SIGAS SIGAS  TIGRE TIGRE TIGRE AWADUCT AWADUCT AWADUCT AWADUCT RECOCISTERNA ESPA 15-3 o similar
<b>SANITARIOS</b>	
Bidet Inodoro alto con mochila Vanitory 60 cm Grifería Bañera enlozada* Tapa de inodoro *Según proyecto	FERRUM Bari o similar FERRUM Bari o similar COLGANTE OLMO o similar FV Libby o similar FERRUM o similar FERRUM o similar

PRODUCTO	MARCA
<b>COCINA</b>	
Melamina blanca Bajo mesada Alacena Herrajes para cajón Telescópico y bisagra Mesada de granito Gris Mara Pileta doble bacha Grifería pileta	JOHNSON R63/18 o similar FV 0428/D7 o similar
<b>REVESTIMIENTO</b>	
Porcelanatos* Porcelanatos pared* Porcelanatos galería* *Según proyecto hasta \$4.000 (incluye klaufol y pastina)	ILVA o similar ILVA o similar ILVA o similar
<b>PINTURA</b>	
Látex de interior Revestimiento exterior Fino texturado Enduido Esmalte sintético Cielorraso	ALBA o similar VADEX o similar MAXELL o similar ALBA o similar DURLOCK o similar
<b>INSTALACIÓN ELÉCTRICA</b>	
Cableado cable x boca Caños PVC o corrugado Tablero general Interruptor diferencial Interruptor térmico Llave tomacorriente	Norma IRAM 2,5 Reglamentarios ABB ABB CAMBRE LÍNEAS S.XXI o similar






AV. AVELLANEDA 397  
1ER PISO  
CABALLITO – C.A.B.A.

DEL CAMINANTE 30 OFICINA 131  
PUERTA NORTE II  
NORDELTA - TIGRE

LA JOAQUINA OPEN MALL  
LOCAL 18  
JUANA KOSLAY – SAN LUIS

 +54 9 11 3419-4603 / +54 9 11 2470-8430

 @beyker.arquitectura

 Beyker – Arquitectura y Construcción

**BeyKer**  
ARQUITECTURA CONSTRUCCIÓN